

REGLAMENTOS:

La competición se ajustará a lo establecido en las normas FEDO para las pruebas de Liga Española 2012 e IOF para las pruebas de WRE, y los reglamentos FEDO, IOF y COMOF.

JUEZ CONTROLADOR (IOF-FEDO):

Francisco Gómez Cobas

PROGRAMA:**Viernes 10 de Febrero:**

-Prueba Modelo en el Monte Orgegia.
-Prueba de Sprint (abierto y no puntuable para el Trofeo Costa Blanca) en los términos municipales de Mutxamiel y Sant Joan.

Sábado 11 de Febrero.

-Prueba de Media Distancia (WRE) en el mapa del Valle del Sol.
-Entrega de premios de la Liga Española 2011 en la Casa de la Cultura de Sant Joan.

Domingo 12 de Febrero.

-Prueba de Larga Distancia en el mapa del Valle del Sol.
-Entrega de Premios y Clausura.

MAPA

Mapa usado en un 70 % en una sola competición.
Trabajo de campo: Viktor Dobrestov, realizado en Febrero de 2008.
Escala 1:10.000.
Equidistancia 5 m.

RULES:

The competitions are carried out according to the Norms and Rules established by the FEDO for competitions of the National League 2012 and by the IOF Rules for WRE and COMOF.

ADVISOR (IOF-FEDO):

Francisco Gómez Cobas.

PROGRAM**Friday, the 10th of February**

-Model event in Monte Orgegia area.
-Sprint competition (open and not included in Trofeo Costa Blanca) between Mutxamiel and Sant Joan.

Saturday, the 11th of February

-Middle distance (WRE) in El Valle del Sol Map.
-Prize giving ceremony for the Spanish League 2011 in the Sant Joan's Culture Centre.

Sunday, the 12th of February

-Long distance in El Valle del Sol map.
-Prize giving and Closing ceremony.

MAP:

70% used map only in one competition.
Field work: Viktor Dobrestov, February 2008.
Scale: 1:10.000.
Contour interval: 5 m.

TERRENO:

Bosque mediterráneo que alterna zonas de pendientes medias con otras suaves con abundancia de pequeñas vaguadas y espolones en las que el detalle de la curva de nivel adquiere vital importancia.

**TERRAIN:**

Mediterranean pine forest that ranges from medium to strong slopes, rich in small gullies and spurs, and high level of contour detail.

TRAZADOS:

Chris Terkelsen.

SISTEMA DE CONTROL:

Se empleará el sistema electrónico de control SPORTIdent.

**CATEGORÍAS:**

H/D-12-14-16-18A-20A-18/20B-21B-21A-Elite-35A-35B-40-45-50-55-60.
Iniciación: Open Amarillo, Open Naranja y Open Rojo.

ALOJAMIENTOS:

En la zona existe gran variedad de alojamientos, no obstante se publicará en la web una oferta específica para esta competición.

Suelo duro: desde las 21:00 horas del viernes 10, hasta las 09:00 horas del domingo 12. Se habilitará a tal efecto para todo aquel que previamente lo haya solicitado en la inscripción.

MÁS INFORMACIÓN:

secretaria@fedo.org

<http://www.fedo.org/trofeocostablanca/>

COURSE PLANNER:

Chris Terkelsen

PUNCHING SYSTEM

Electronic punching system SPORTIdent will be used.

CLASSES

M/W-12-14-16-18A-20A-18/20B-20-21B-21A-Elite-35A-35B-40-45-50-55-60.
Beginners: Open Yellow, Open Orange y Open Red.

ACCOMODATION

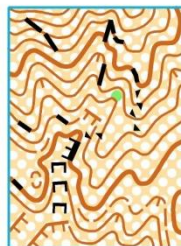
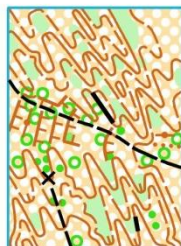
A wide range of possibilities for accommodations are available in the area. However it will be published and updated all the information about hotel offers especially for this event.

Hard floor: From Friday the 10th at 21:00 to Sunday the 12th at 9:00. The hard floor will be open for every one who was booked within the entry form.

MORE INFO:

secretaria@fedo.org

<http://www.fedo.org/trofeocostablanca/>



INSCRIPCIONES:

A través de la página web: www.fedo.org
 Fecha límite de inscripción el 30 de Enero de 2012.

Pago inscripciones por transferencia bancaria a nombre de:

Federación Española de Orientación

Banco: Bankia

Nº CCC: 2038 2477 8260 00233228

Los clubes realizarán una inscripción unificada, indicando nombre del Club y persona responsable.

ENTRIES

Entries by www.fedo.org no later than 30th of January 2012.

Payment to;

Federación Española de Orientación

Bank: BANKIA

Account Number:

IBAN ES53 2038 2477 8260 00233228

BIC: CAHMESMMXXX

It is necessary to indicate the club that makes the payment, indicating the responsible person for the entry.

XII Trofeo Internacional Orientación Costa Blanca

I Copa COMOF - WRE - I COMOF CUP



10 - 12 de Febrero 2012



CUOTAS

H/D	Con lic. FEDO FPO	Sin Licencia FEDO FPO	Extranj.
Elite-21A-21B- 35A-35B-40-45-50-55-60	16 €	28 €	21 €
20A-18A-20/18B	9 €	21 €	14 €
16-14-12	9 €	14 €	14 €
Open A/N/R >20 años	5 €	10 €	10 €
Open A/N/R ≤20 años	8 €	13 €	13 €
Sprint	3 €		
Suelo Duro	1 €		
Mapa Model	1 €		
Alquiler SPORTident	4 €(+30 €fianza)		

Los participantes sin licencia FEDO estarán amparados durante la prueba por el seguro de accidente deportivo, por lo que es imprescindible al hacer constar en la inscripción el núm.- de DNI o pasaporte.

Ocho corredores de cada país que participen en el Trofeo COMOF están exentos de cuota, según las normas establecidas. Estos serán designados por su Federación.

ENTRY FEES

M/W	Lic. FEDO FPO	No licence FEDO FPO	Foreign runners
Elite-21A-21B- 35A-35B-40-45-50-55-60	16 €	28 €	21 €
20A-18A-20/18B	9 €	21 €	14 €
16-14-12	9 €	14 €	14 €
Open A/N/R >20 años	5 €	10 €	10 €
Open A/N/R ≤20 años	8 €	13 €	13 €
Sprint	3 €		
Hard Floor	1 €		
Model Event	1 €		
Rent SPORTident	4 €(+30 €deposit)		

Participants without a FEDO license are covered by a sport accident insurance during the competition and therefore it is imperative to supply information about passport number with the entry.

Eight runners, designed by their Federation only for COMOF members, will participate in this event without paying any fees, according to the established rules.

